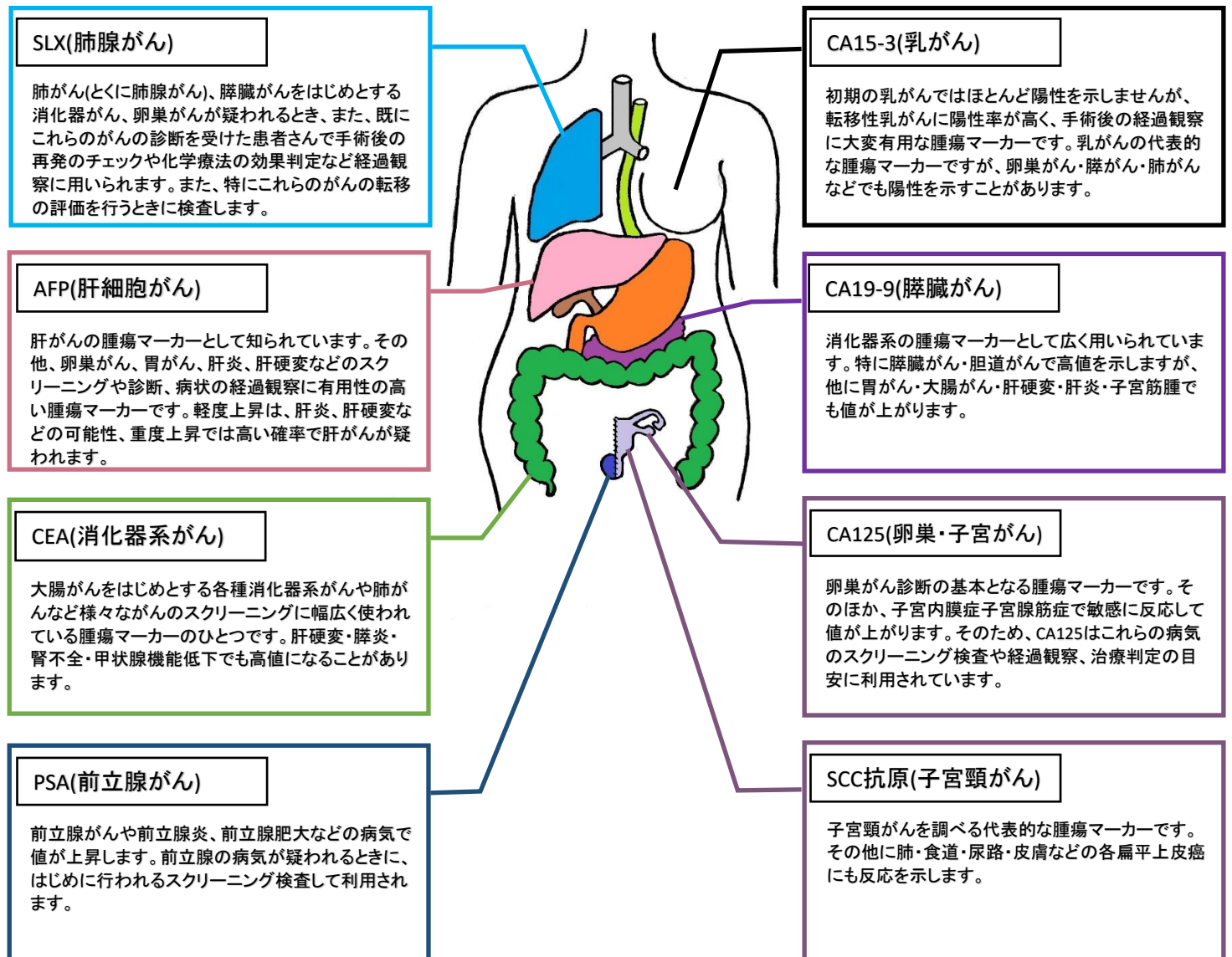


健康診断時の採血だけで同時測定できます！

腫瘍マーカー



特別料金セット項目

男性セット(CEA + AFP + PSA)

日本人男性がかかりやすいがんの検査項目です。消化器がん、肝細胞がん、前立腺がん検査が1度出来る、大変お得なセット項目となっております。

女性セット(CEA + CA125 + CA15-3)

女性からの御要望の声が多く、実現いたしました。消化器がん、子宮・卵巣がん、乳がんの検査が1度出来る大変お得なセット項目となっております。

その他オススメ項目

ヘリコクターピロリ抗体

血液検査でピロリ菌の有無を確認できる検査です。ピロリ菌は人の胃の中に住む細菌で胃潰瘍や胃炎、胃がんなどの発病の原因となります。

ペプシノゲン

血液検査で胃粘膜の萎縮度(老化度)を調べます。萎縮が進行するほど胃がんが発生しやすくなると言われておりますが、ペプシノゲンを調べることで推測できる項目です。

胃がんリスク検査【ABC検診】
(ヘリコクターピロリ抗体+ペプシノゲン)

左記の2項目を調べ、胃がんになり易いかどうかをABCの判定で御報告いたします。

総合的な検診事業を目指す

医療法人 **宇都宮健康クリニック**

〒321-2116 宇都宮市徳次郎町5-5

TEL: 028-666-2201 FAX: 028-666-2202

※がんがあっても必ず腫瘍マーカーが上昇するとは限りません。

※個人の体質・体調により異なりますので、腫瘍マーカーだけで、がんを特定することはできません。指標の検査項目です。